



e-Crafter

Brochure de producto.



Vehículos
Comerciales



zzz

Contenido

- Características
- Capacidad y equipamientos
- Tecnología y asistentes de seguridad
- Servicios Postventa
- Garantía de fábrica

Eléctrico, práctico e innovador.

e-Crafter está listo hoy para responder a las necesidades del mañana. Su amplio compartimento de carga ofrece la capacidad y funcionalidad que se esperan de un vehículo pensado para el futuro.



e-Crafter es el futuro de la movilidad: 100 % eléctrico, con gran autonomía y un espacio de carga de hasta 10.7 m³, diseñado para aprovechar cada centímetro y operar diario y sin restricciones.

Características



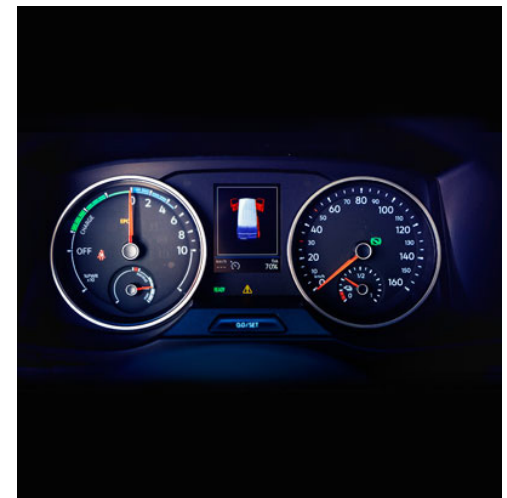
El futuro está aquí

Ya sea que trabaje en servicios de mensajería, correo exprés o paquetería, cada centímetro de espacio de carga cuenta. Con e-Crafter, lo tienes; porque está diseñado de manera inteligente para optimizar hasta el último rincón del espacio de carga.



A la medida de tus labores

e-Crafter está diseñado para optimizar al máximo todo el espacio. Su batería está montada por debajo para ahorrar espacio, maximizando sus dimensiones del área de carga, en la que tienes un volumen de hasta 10.7 m³ y dimensiones del compartimento de carga de hasta 3,201 mm x 1,832 mm x 1,861 mm.



La autonomía que necesitas

Porque sabemos la importancia que tiene la movilidad en tu negocio, e-Crafter te brinda grandes prestaciones en autonomía para cumplir con todas tus labores del día, con un bajo impacto ambiental para poder circular todos los días, sin ninguna restricción.



Capacidad y equipamientos

e-Crafter está diseñado para ofrecer comodidad, funcionalidad y capacidad en cada jornada de trabajo. Su equipamiento interior brinda el confort necesario para tres pasajeros, con un entorno ergonómico que facilita las labores diarias.

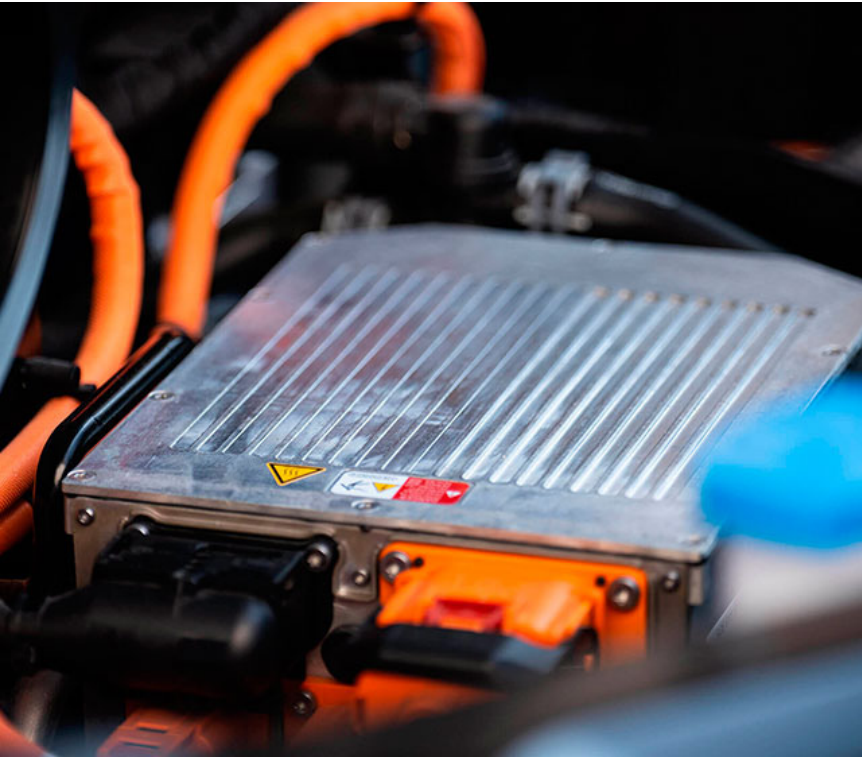
Pensado para dominar el trabajo pesado, cuenta con una capacidad de carga útil de 1,700 kg y un peso bruto vehicular de hasta 3,500 kg, además de una puerta lateral amplia que agiliza las maniobras de carga y descarga. Su zona de carga, de hasta 10.7 m³ y dimensiones de 3,201 mm x 1,832 mm x 1,861 mm, lo convierte en el aliado ideal para negocios de paquetería, mensajería y transporte urbano.

Además, su espacio interior puede adaptarse a distintas necesidades mediante sistemas de estanterías y anclajes modulares, ofreciendo la versatilidad y practicidad que cada empresa requiere.

Motor / Transmisión	
Motor Eléctrico BEV S	●
Potencia	100kW (136Hp)
Par neto Nm 290	290
Velocidad Máxima Km/h	90
Emisiones de CO2, local	0 g/km
Capacidades	
Carga útil (kg)	1,700
Capacidad de la batería	35,8 kW
Tiempo de carga (CA/CCS al 80 %)	05:20 h/00:45 h
Dimensiones	
Largo (mm)	5,986
Ancho incluyendo espejos (mm)	2,427
Distancia entre ejes (mm)	3,640

Tecnología y asistentes de seguridad

e-Crafter combina tecnología eléctrica avanzada y sistemas de asistencia que hacen cada trayecto más seguro y eficiente. Su motor de 100 kW ofrece aceleración inmediata y cero emisiones, mientras que la batería se carga hasta el 80 % en 45 minutos. Con asistencias como arranque en pendientes, estabilidad electrónica (ABS), asistente de viento lateral, cámara de reversa y bolsas de aire frontales, el e-Crafter brinda confianza y control en todo momento.



Autonomía de manejo

Robusto, económico, y potente. Así es el nuevo Volkswagen e-Crafter, que te permitirá realizar todas tus labores durante un día de trabajo en la ciudad. Ofreciéndote todas las ventajas de un vehículo eléctrico combinado con las características de un vehículo comercial.

Motor eléctrico

En lugar de un motor de combustión interna, el compartimento del motor del e-Crafter contiene un motor eléctrico muy compacto y, por tanto, mucho más ligero. Reduciendo la cantidad de emisiones de CO2 durante su funcionamiento, es extremadamente silencioso y requiere mucho menos mantenimiento.

Asistente de arranque en pendientes

El asistente electrónico para arranque en pendientes impide que el vehículo retroceda, para facilitar la realización de maniobras, aun yendo cuesta arriba.

Asistente de viento lateral

El asistente de viento lateral ayuda a conservar la trayectoria del vehículo, activando los frenos y corrigiéndola con ayuda de la dirección electro asistida, incluso en condiciones extremas.

Servicios Postventa

En Volkswagen Vehículos Comerciales sabemos lo importante que es mantener tu vehículo en óptimas condiciones. Por eso ponemos a tu disposición una amplia red de concesionarias que está lista para atenderte con servicios preventivos y correctivos realizados por personal altamente capacitado, así como refacciones originales que te garantizan la calidad y durabilidad que tu vehículo necesita.

Comunícate con tu concesionaria más cercana y conoce los beneficios que te ofrecen nuestros Servicios Postventa.

Garantía de fábrica

Para tu mayor tranquilidad, e-Crafter cuenta con 2 años de garantía sin límite de kilometraje. 8 años de garantía en batería de alto voltaje. Además incluye los tres primeros servicios de mantenimiento 15,000 km o 1 año, 30,000 km o 2 años y 45,000 km o 3 años (lo que suceda primero).



Porque al adquirir un Vehículo Comercial Volkswagen, obtienes no solo calidad y durabilidad sino también el respaldo y la experiencia de nuestros expertos calificados.

*Consulta términos y condiciones de la garantía de fábrica en:
www.vwcomerciales.com.mx



Comunícate con tu concesionaria Volkswagen Vehículos Comerciales

Acércate a tu distribuidor más cercano y recibe asesoría personalizada para el cuidado, mantenimiento o renovación de tu vehículo. Nuestro equipo está listo para orientarte y ofrecerte soluciones que se adaptan a las necesidades de tu negocio. Descubre todo lo que Volkswagen Vehículos Comerciales tiene preparado para ti.

www.vwcomerciales.com.mx

Este vehículo contiene los dispositivos de seguridad obligatorios de conformidad con la NOM-194-SE-2021. Las imágenes mostradas son usadas únicamente como referencia. Algunas versiones o equipamientos pueden variar o no estar disponibles para su comercialización dentro de la República Mexicana. Para mayor información sobre versiones, equipamiento, especificaciones, disponibilidad del producto así como las posibilidades de conversiones o carrozados se recomienda acudir a su Distribuidor Autorizado Volkswagen Vehículos Comerciales dentro de la República Mexicana.